

Le mot de la Présidente

Le traitement conservateur est une nouvelle option thérapeutique au même titre que le traitement de suppléance par dialyse ou transplantation. NEPHROLOR a souhaité proposer et assurer aux patients atteints de maladie rénale chronique avancée qui le souhaitent une prise en charge holistique incluant la totalité des actions thérapeutiques et sociales, à l'exception de la dialyse. Ce programme qui est le fruit d'un travail s'intègre parfaitement dans la démarche d'éducation thérapeutique entreprise par le réseau il y a de nombreuses années.

ALTHYSE et le traitement conservateur

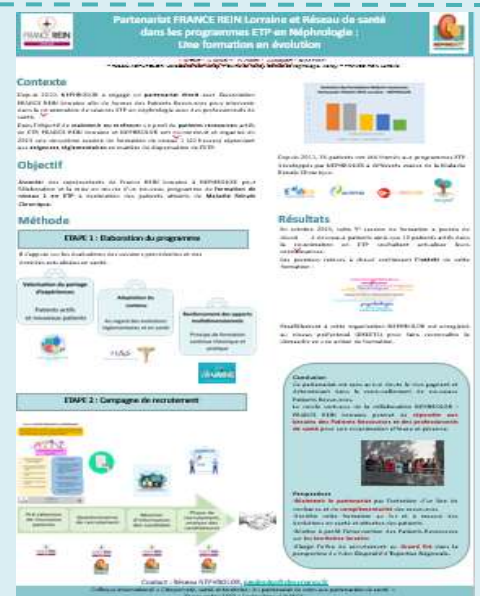
Le projet de compléter Althyse par un atelier sur le traitement conservateur se concrétise. Afin de répondre aux attentes des patients et des professionnels de santé, une mallette pédagogique complémentaire contenant un guide d'animation ainsi que de nouveaux outils (jeux de cartes, chevalet) est en préparation.

Parallèlement, deux brochures d'information illustrées, à destination des patients et des professionnels, ont été co-construites avec le soutien des Soins Palliatifs du CHRU Nancy et du Grand-Est. Nous remercions d'ores et déjà les participants du groupe de travail qui seront prochainement sollicités pour validation finale.



Le Partenariat NEPHROLOR - FRANCE REIN

Lors du Colloque international Citoyenneté, Santé et territoire en date du 23-11-2023 (Centre Prouvé - Nancy), NEPHROLOR a présenté un poster dans la session « du partenariat de soins aux partenariats de santé » mettant en valeur la co-organisation de la formation de 4 nouveaux Patients Ressources.



A se procurer sans plus attendre !



A VOS AGENDAS



Prochaine
Journée Mondiale du Rein
Le 14 Mars 2024
S'incluant dans la
Semaine Mondiale du Rein
Du 9 au 16 mars 2024