

Un projet innovant,
construit par le Réseau **NEPHROlor**,
au bénéfice des patients en insuffisance rénale
chronique modérée et proposé par le Réseau
Nancy Métropole (NSM).

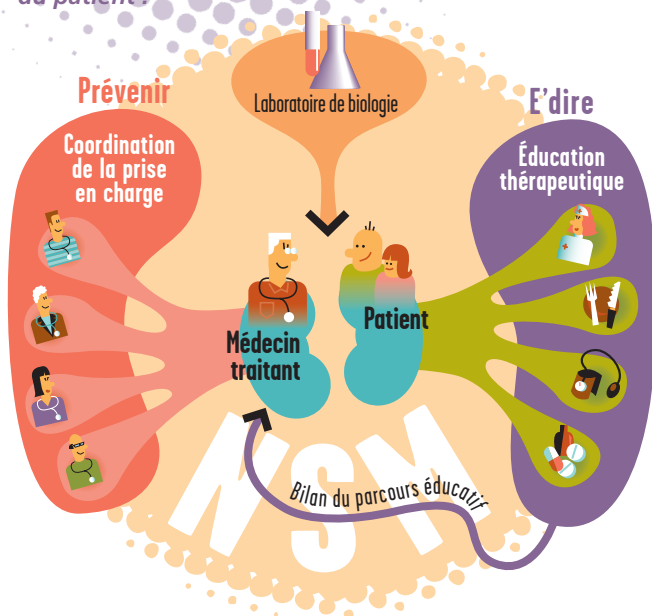
Ce projet comporte deux actions
complémentaires :

- L'action **Prévenir** :
PRise en charge **En VILLE** de l'**I**nuffisance **R**énale,
- L'action **E'dire** :
Programme personnalisé d'**ED**ucation
thérapeutique du patient **I**nuffisant **RE**nal.

QUELLE EST LA DÉMARCHÉ ?

Vous habitez Nancy et ses environs,
et vous avez moins de 80 ans.

Le parcours
du patient :



Votre accord ainsi que celui de votre médecin traitant
sont indispensables pour participer aux programmes.

Comment OBTENIR d'informations ?

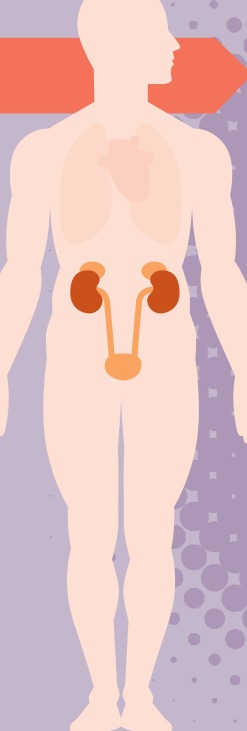
Pour obtenir plus d'informations sur le projet,
vous pouvez :

- En parler à votre médecin traitant.
- Vous rendre sur le site du réseau **NSM**
<http://www.reseau-nsm.fr>

Contactez le réseau **NSM**

- au 03 83 39 00 26
- à l'adresse suivante :
Réseau NSM
Centre d'Affaires Tour des Nations (7^e étage)
23 boulevard de l'Europe
54500 Vandœuvre-lès-Nancy





QU'EST-CE QUE L'INSUFFISANCE RÉNALE CHRONIQUE (IRC) ?

Les reins équilibrent les quantités d'eau, de sel et de potassium dans l'organisme. Ils éliminent les produits toxiques. Les reins sécrètent également trois hormones : la rénine, l'érythropoïétine et le calcitriol.

Il existe de nombreuses maladies qui peuvent détruire progressivement les différentes structures du rein. Les deux plus fréquentes sont le diabète et l'hypertension artérielle.

L'insuffisance rénale chronique :

Les maladies rénales ont habituellement pour cible les deux reins à la fois. L'insuffisance rénale chronique se définit comme la perte irréversible des fonctions du rein. Elle se traduit par un déficit de l'élimination des produits toxiques, associé à une hypertension artérielle, une diminution du nombre de globules rouges (anémie). C'est une maladie silencieuse qui ne cause que peu de symptômes, le plus souvent tardifs.

COMMENT DÉTECTER UNE INSUFFISANCE RÉNALE CHRONIQUE ?

Lorsque les reins ne fonctionnent plus normalement, il y a augmentation dans le sang du taux de créatinine : la prescription du dosage de la créatinine sanguine et le calcul de la clairance de la créatinine permettent de mesurer la fonction rénale.

Améliorer la prise en charge du patient insuffisant rénal sur Nancy et ses environs

L'ACTION

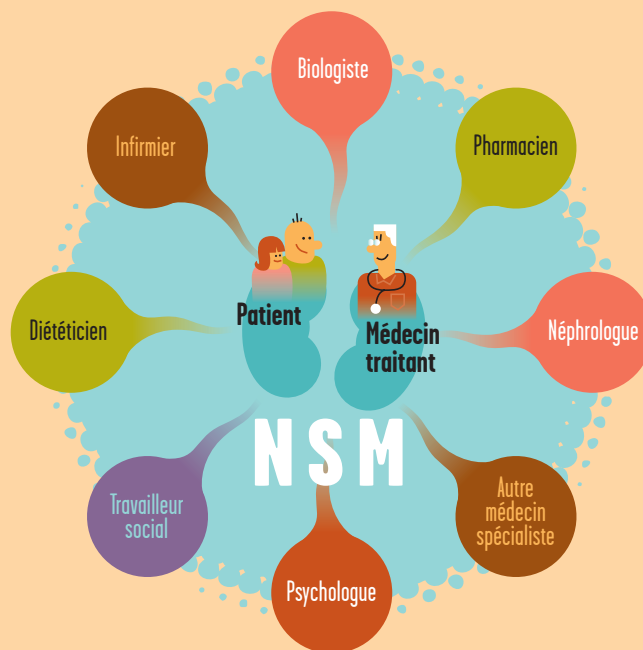
Prévenir

POURQUOI ?

✿ Pour ralentir la progression de la maladie rénale, et prévenir ses complications.

COMMENT ?

✿ Par une meilleure coordination des soins et de l'intervention des différents professionnels de santé en médecine de ville.



Mieux vivre avec une insuffisance rénale chronique

L'ACTION

E'dire

PROGRAMME D'EDUCATION THERAPEUTIQUE DU PATIENT INSUFFISANT RÉNAL CHRONIQUE

POURQUOI ?

- ✿ Pour vous informer sur la maladie et ses traitements.
- ✿ Pour connaître les gestes à faire ou ne pas faire.
- ✿ Pour mieux faire face aux difficultés de la vie quotidienne.
- ✿ Pour faciliter la communication avec les autres : vos proches, votre entourage professionnel, votre médecin traitant, etc.
- ✿ Pour bénéficier d'un soutien adapté.

COMMENT ?

E'dire, c'est :

- ✿ **Un programme personnalisé, une méthode interactive :**
 - Des ateliers en petits groupes et des séances individuelles,
 - Animés par des professionnels de santé expérimentés (infirmier(e)s, diététicien(ne)s,...),
 - Un programme pris en charge par l'Assurance Maladie.
- ✿ **Un programme établi en collaboration** avec votre médecin traitant qui sera régulièrement tenu au courant de votre avancée dans le programme.
- ✿ **Un programme adapté** à vos besoins et au stade de votre insuffisance rénale.
- ✿ **Un programme qui se déroulera** dans une des salles mises à disposition du Réseau Nancy Santé Métropole (NSM).