



Le Programme

Le **diagnostic éducatif** permet de définir les besoins et de fixer les objectifs à atteindre.



Atelier collectif [1]

Apprendre à reconnaître les manifestations, les conséquences, les signes biologiques, et l'évolution de la maladie.



Atelier collectif [2]

Comment avoir une bonne surveillance de la maladie ?

Séance individuelle

Evaluer les acquis et définir un projet personnel.



Atelier collectif [3]

Adopter une alimentation et des mesures hygiéno-diététiques adaptées.



Atelier collectif [4]

Connaître les traitements médicamenteux.

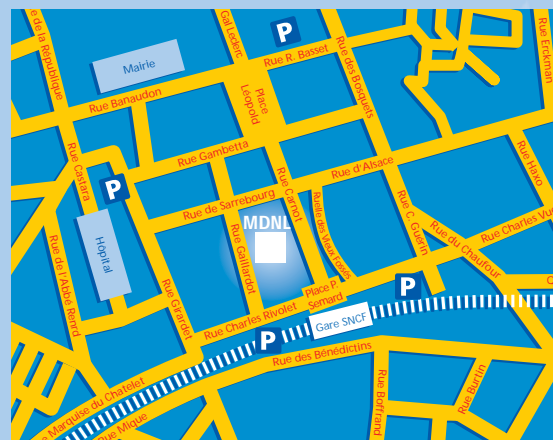
Séance individuelle

Définir l'état d'avancement dans le projet personnel.



Atelier collectif [5]

Savoir comment faire face aux situations de la vie quotidienne et mettre en place des stratégies de soutien.



ADRESSE

Maison des Réseaux de Santé du Pays Lunévillois

14, rue de Sarrebourg

54300 Lunéville

Site : <http://mdln.docvadis.fr/>

RENDEZ-VOUS

Téléphone : 03 83 74 38 91

Télécopie : 03 83 73 69 76

E-mail : maison.des.reseaux@orange.fr



E•dire

PROGRAMME D'EDUCATION THERAPEUTIQUE
DU PATIENT INSUFFISANT RENAL CHRONIQUE



Mieux vivre avec une insuffisance rénale chronique

Un programme d'accompagnement et d'éducation thérapeutique



Les reins équilibrent les quantités d'eau, de sel et de potassium dans l'organisme. Ils éliminent les produits toxiques.

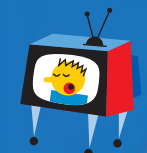
Lorsque ces fonctions ne sont plus, ou sont mal assurées par les reins, on parle d'**insuffisance rénale chronique**.

Il existe de nombreuses maladies qui peuvent détruire progressivement les reins.

L'insuffisance rénale est un important risque cardio-vasculaire, qui doit être pris en compte au même titre que les autres facteurs de risque que vous connaissez déjà :



Le tabagisme



La sédentarité



L'obésité

**IL EST AUJOURD'HUI POSSIBLE
D'AGIR SUR CES FACTEURS !**

Vous souffrez d'insuffisance rénale ?

Le programme **E'dire** vous est proposé par le réseau Néphrolor.

Pourquoi ?



Pour vous informer sur la maladie et ses traitements.



Pour connaître les gestes à faire ou ne pas faire.



Pour mieux faire face aux difficultés de la vie quotidienne.



Pour faciliter la communication avec les autres : vos proches, votre entourage professionnel, votre médecin traitant, etc.



Pour bénéficier d'un soutien adapté.

E'dire

PROGRAMME D'EDUCATION THÉRAPEUTIQUE DU PATIENT INSUFFISANT RÉNAL CHRONIQUE



Un programme personnalisé, une méthode interactive :

- Des ateliers en petits groupes et des séances individuelles,
- Animés par des professionnels de santé expérimentés (infirmier(e)s, diététicien(ne)s...)
- Un programme pris en charge par l'Assurance Maladie.



Un programme établi en collaboration avec votre médecin traitant, qui sera régulièrement tenu au courant de votre avancée dans le programme.



Un programme adapté à vos besoins et au stade de votre insuffisance rénale.



Un programme qui se **déroulera dans les locaux de la Maison du Diabète et de la Nutrition du Pays du Lunévillois.**